

Für eine unkomplizierte Abwicklung bitten wir um Zahlung des Mitgliedsbeitrags im Sepa-Lastschriftmandat.

Sepa-Lastschriftmandat

Hiermit ermächtige ich den "Sonne" Förderverein der Grundschule am Nahetor Münster-Sarmsheim bis auf Widerruf, den Mitgliedsbeitrag (derzeit 12,-€/Jahr) von meinem Konto einzuziehen.

IBAN

BIC

Bank

Ort/Datum

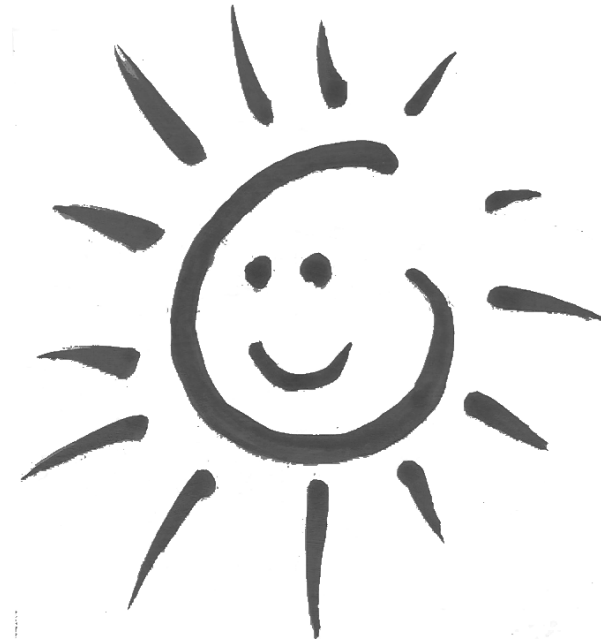
Unterschrift

Sie dürfen eine einmalige Spende in Höhe von Euro von meinem oben genannten Konto abbuchen.

Ich möchte den Verein mit einer regelmäßigen Spende in Höhe von Euro jährlich / halbjährlich unterstützen.

Spendenquittung erwünscht

Bankverbindung: Volksbank Rhein-Nahe-Hunsrück
IBAN DE5156090000004802422
BIC GENODE51KRE



"Sonne"

Förderverein

der Grundschule am Nahetor
Münster-Sarmsheim

1. Vorsitzende

Sanja Bolender
Johannesstraße 12
55424 Münster-Sarmsheim
Tel.: 06721 / 995620

2. Vorsitzende

Ilka Traunsberger
Waldstraße 54
55424 Münster-Sarmsheim
Tel.: 06721 / 497707

